

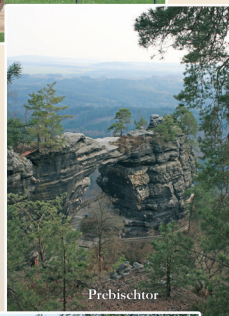
AUSFLUGSZIELE



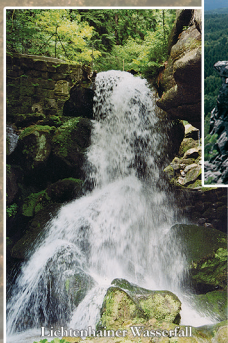
Leuchtturm in Moritzburg



Schloß Pillnitz



Prebischtor



Lichtenhainer Wasserfall



Aussichtspunkt auf dem Papststein



Felsnadel Barbarine



Basteibrücke



# VILLA MARIA

Sibylle Weißbach  
Sonnenstraße 156a · 01824 Kurort Gohrisch

Telefon 035021 - 59 252  
buchung@ferienhaus-villa-maria.de



# VILLA MARIA

IM KURORT GOHRISCH  
IN DER SÄCHSISCHEN SCHWEIZ / ELBSANDSTEINGEBIRGE



WEITERE INFORMATIONEN UND ANGEBOTE UNTER  
[WWW.FERIENHAUS-VILLA-MARIA.DE](http://WWW.FERIENHAUS-VILLA-MARIA.DE)

2 FERIENWOHNUNGEN MIT KOMFORTABLER  
AUSSTATTUNG IN RUHIGER LAGE

## CHIPPENDALE ...

... bietet auf 86 m<sup>2</sup> Platz für 4-6 Personen. Die Großzügigkeit dieser Ferienwohnung sowie die stilvollen Chippendale-Möbel bieten Ihnen ein komfortables Wohnniveau.

### Ausstattung:

- großer Wohnraum mit offenem Küchenbereich
- kompl. Küchenausstattung mit Geschirrspüler, Mikrowelle, Induktionskochfeld, großem Kühlschrank, kleiner Backofen usw.
- 2 große separate Schlafräume mit Doppelbetten
- großes Bad mit Doppel-Waschtisch, großer barrierefreier Dusche und WC
- Kinderbett und -stühlchen vorhanden
- TV und Radio
- großer Balkon (10 qm)
- Parkplatz am Haus



## HERZLICH WILLKOMMEN

Unsere liebevoll eingerichteten Ferienwohnungen, ausgestattet mit großzügigen Balkonen, befinden sich in ruhiger Lage im Kurort Gohrisch. Direkt vor dem Haus beginnen die schönsten Wanderwege in die urige Natur des Elbsandsteingebirges.

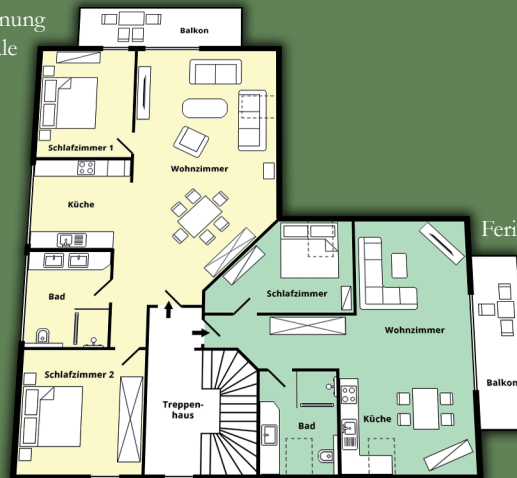
Im Garten stehen Ihnen Sitzmöglichkeiten mit einem Grillplatz zur Verfügung.



Kurort Gohrisch befindet sich in ruhiger, waldreicher und klimatisch ausgeglichener Lage auf einer Hochebene links der Elbe, in der Nationalparkregion Sächsische Schweiz. Benachbart liegen im Elbtal die Städte Bad Schandau und Königstein.

Der Ort ist seit der Gründerzeit als klimatischer Luftkurort bekannt und beliebt. Zahlreiche Restaurants laden mit gutem Essen und gemütlicher Atmosphäre zum Verweilen ein.

Ferienwohnung Chippendale



## KOLONIAL ...

... bietet auf 56 m<sup>2</sup> Platz für 2-3 Personen. Die dunklen Möbel im Kolonialstil bieten der hellen und sonnigen Ferienwohnung einen schönen farbigen Kontrast.

### Ausstattung:

- großer Wohnraum mit offenem Küchenbereich
- Küchenausstattung mit Geschirrspüler, Mikrowelle, Induktionskochfeld, Kühlschrank usw.
- 1 separater Schlafrum mit Doppelbett
- Kinderbett und -stühlchen vorhanden
- Bad mit Waschtisch, großer barrierefreier Dusche und WC
- TV und Radio
- großer Balkon (10qm)
- Haustiere auf Anfrage
- Parkplatz am Haus

